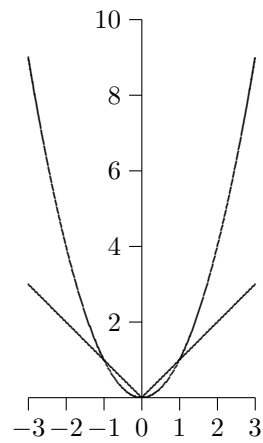


Erzeuge nachfolgenden Graphen mit den Funktionen $f(x) = x^2$ sowie $g(x) = |x|$.

Tip: Nutze als *unitlength* einen Wert von 1-2 mm.



Lösung:

```
\setlength{\unitlength}{1.5mm}
\begin{picture}(25,35)
  \setcoordinatesystem units <5mm,5mm>
  \setplotarea x from -3 to 3, y from 0 to 10
  \axis bottom shiftedto y=0 ticks numbered from -3 to 3 by 1 /
  \axis left shiftedto x=0 ticks numbered from 2 to 10 by 2 /
  \setquadratic
  \plot -3 9      -2 4      -1 1      0 0      1 1      2 4      3 9 /
  \setlinear
  \plot -3 3      0 0      3 3 /
\end{picture}
```